

微型 Wifi 攝影機 使用手冊

注意事項:

1. 請嚴格遵守所在國相關法令, 不得將此產品用於非法用途.
2. 錄影之前請先插入 Micro SD 卡, 注意按照正確方向安裝 Micro SD 卡, 避免損壞 Micro SD 卡或本裝置
3. 建議 1 周清理一次儲存卡內的檔案, 本裝置非專用儲存裝置, 為避免檔案丟失, 請即時使用電腦上或其他儲存裝置備份您的檔案.
4. 安裝後, 確認扣位是否卡好, 避免安裝不當造成裝置損壞.
5. 隨著時間的增長, 電池工作時間會有所縮短, 長久不使用時, 請在使用前先充滿電.
6. 請勿裝本裝置置於潮濕的工作環境, 本裝置不具備防水功能.
7. 請勿將本裝置鏡頭對著太陽攝影, 拍照. 以免損壞裝置的光學器件.
8. 請勿在粉塵密度過大的環境下使用, 以免鏡頭或其他部件沾染粉塵, 影響攝影效果. 鏡頭可用擦鏡紙或眼鏡布輕輕擦拭, 保持清潔.
9. 請勿使本裝置受到強烈衝擊, 震動. 請勿在強磁場, 強電場環境下使用

特點:

1. 本裝置體積迷你, 多種 WiFi 功能
2. 高清鏡頭
3. 移動遠端監控和即時影像
4. 網路即時監測
5. 雙向語音通話
6. 可錄影和拍照
7. WiFi 直連功能
8. 網路雲服務功能
9. 移動偵測功能
10. 支援大容量 Micro SD 卡
11. 無縫循環攝影功能(自動刪除舊檔錄新檔)
12. 可 2 部手機同時觀看 1 台裝置

規格

影像元件: CMOS Color

視角: 70 度

影音儲存檔案: AVI

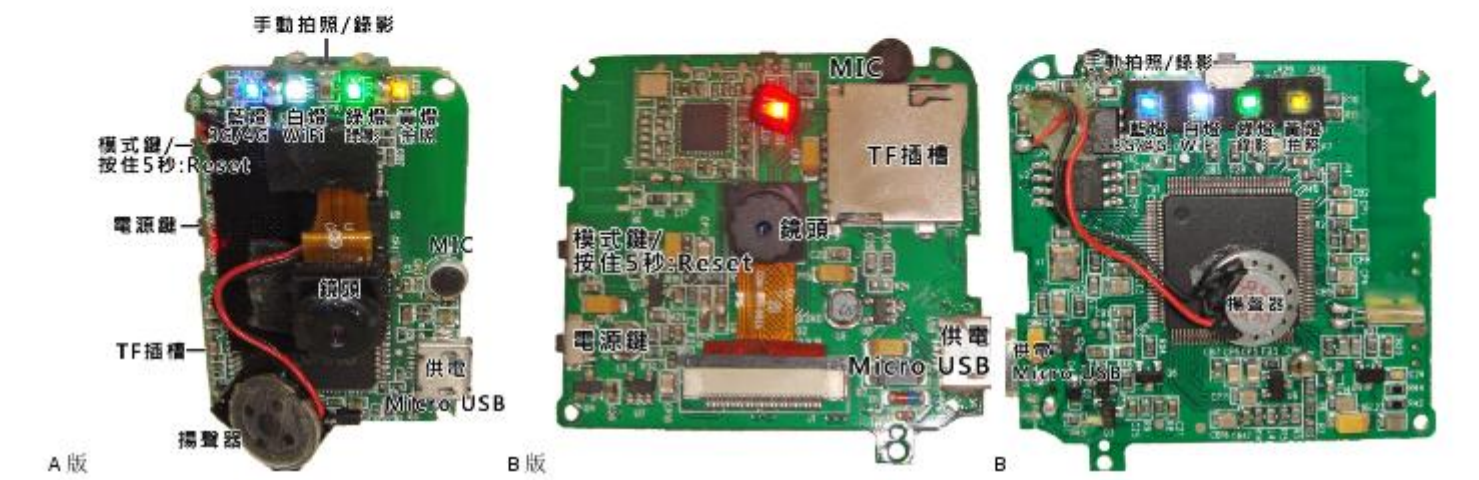
影像解析度:

HD 720P(1280x720) / VGA(640x480)

WiFi 時 QVGA(320x240)

錄影張數：1~30fps(WiFi 1~10fps)
記憶體：支援 32GB Micro SDHC

按鍵操作



開機	點按電源鍵
關機	長按電源鍵 3 秒
直錄	點按 RECORD 鍵
循環錄影	長按 RECORD 鍵 3 秒
移動偵測錄影	快速按兩下 RECORD 鍵 2 次(0.2 秒內)
恢復裝置出廠設定	開機狀態下長安 MODE 鍵 5 秒 (裝置出廠密碼為 123456)

裝置指示燈

指示燈快閃 2 次,長滅 1 次指	0.2 秒亮,0.5 秒滅,0.2 秒亮,0.2 秒滅,再重複.
指示燈慢閃指	0.5 秒亮,1 秒滅
指示燈快閃指	0.2 秒亮, 0.5 秒滅
模式指示燈	錄影模式對應綠為, 拍照模式對應黃燈,本地模式對應白燈,雲模式對應藍燈
狀態指示燈	單獨的紅燈和綠燈

工作狀態指示燈

	工作狀態	模式指示燈	狀態指示燈	提示音
錄影模式 (綠色燈)	錄影待機	綠燈長亮	綠燈長亮	無
	直錄	綠燈快閃 2 次,長滅 1 次	綠燈快閃 2 次,長滅 1 次	功能開啟音: “滴” 功能關閉音: “滴滴”
	循環錄影	綠燈慢閃	綠燈慢閃	功能開啟音: “滴” 功能關閉音: “滴滴”
	移動偵測待機	綠燈快閃	綠燈快閃	無
	移動偵測錄影	綠燈慢閃	綠燈慢閃	功能開啟音: “滴” 功能關閉音: “滴滴”
拍照模式 (黃色燈)	拍照待機	黃燈長亮	綠燈長亮	無
	拍照	黃燈閃 1 次	綠燈閃 1 次	“咔嚓”
本地模式 (白色燈)	本地模式搜尋連線	白燈快閃	紅燈快閃	“滴”
	本地模式連線成功	白燈長亮	紅燈長亮	

	本地模式直錄	白燈長亮+錄影模式 綠燈快閃 2 次長減 1 次	紅燈長亮,綠燈快閃 2 次長減 1 次	功能開啟音: “滴” 功能關閉音: “滴滴”
	本地模式循環錄影	白燈長亮+錄影模式 綠燈慢閃	紅燈長亮,綠燈慢閃	功能開啟音: “滴” 功能關閉音: “滴滴”
	本地模式移動偵測待機	白燈長亮+ 錄影模式 綠燈快閃	紅燈長亮,綠燈快閃	無
	本地模式移動偵測錄影	白燈長亮+錄影模式 綠燈慢閃	紅燈長亮,綠燈慢閃	功能開啟音: “滴” 功能關閉音: “滴滴”
	本地模式拍照	白燈長亮	紅燈長亮	無
雲模式 (藍色燈)	雲模式搜尋連線	藍燈快閃	紅燈快閃	“滴”
	雲模式連線成功	藍燈長亮	紅燈長亮	“滴滴滴滴”
	雲模式錄影直錄	藍燈長亮+錄影模式 綠燈快閃 2 次長減 1 次	紅燈長亮+綠燈快閃 2 次長減 1 次	功能開啟音: “滴” 功能關閉音: “滴滴”
	雲模式循環錄影	藍燈長亮+錄影模式 綠燈慢閃	紅燈長亮,綠燈慢閃	功能開啟音: “滴” 功能關閉音: “滴滴”
	雲模式移動偵測待機	藍燈長亮+ 錄影模式 綠燈快閃	紅燈長亮,綠燈快閃	
	雲模式移動偵測錄影	藍燈長亮+錄影模式 綠燈慢閃	紅燈長亮,綠燈慢閃	功能開啟音: “滴” 功能關閉音: “滴滴”
	雲模式拍照	藍燈長亮	紅燈長亮	
儲存卡	儲存卡滿和儲存卡錯誤	模式燈滅	狀態紅燈綠燈同時快閃	“滴滴”

開關機

- 1) 開啟鋰電池送電後,裝置會自動開機,然後自動進入上次關機時的工作模式(若是拍照模式則會切換到攝影模式)
- 2) 如果已插入 Micro SD 卡,裝置會自動進入當前模式的循環錄影狀態,開始錄影。
- 3) 關閉電源,機器會自動保存當前錄影然後關機。

注: 每次關機除了拍照模式不被保存外,裝置會保存其他當前工作模式(錄影/本地模式/遠端模式),下次開機後機器會自動進入關機前的工作模式。(如果關機前為拍照模式,開機後會自動轉換到錄影模式)

拍照和錄影

註: 拍照和錄影操作前請插入 Micro SD 卡

1. 拍照

點按 mode 鍵,機身頂端拍照模式黃色指示燈長亮,同時會發出“滴滴滴”三聲,裝置進入拍照模式。按錄製按鈕一次拍照一張。拍照時會發出“咔嚓”提示音。模式指示黃燈和狀態指示綠燈閃亮一次,照片保存到儲存卡內。

2. 錄影

點按 MODE 鍵,切換工作模式,當機身頂端錄影模式下綠色指示燈亮起時,表示進入錄影待機模式,綠色指示燈為長亮。錄影模式下有三種工作方式: 直錄, 循環錄影, 移動偵測錄影。

1) 直錄:

錄影待機模式下,短按一下錄製鍵,當發出“滴”的一聲,裝置開始錄影。此時模式綠色指示燈和狀態指示燈綠色

會循環快閃兩次熄滅。當再次短按錄製鍵時停止錄影。此時裝置會發出“滴滴”兩聲，模式指示綠燈和狀態指示綠燈長亮

注：直錄時，如果沒有按錄製鍵停止錄影，裝置會持續錄影，當 Micro SD 卡空間錄滿時，裝置會停止錄影，此時裝置會發出“滴滴”兩聲。模式指示燈熄滅，狀態指示紅燈和綠燈快閃。

2) 循環錄影

錄影待機模式下，長按錄製鍵 3 秒，裝置會發出“滴”的一聲，開始循環錄影。此時模式指示綠燈和狀態指示綠燈同時慢閃，錄滿 Micro SD 卡後自動循環覆蓋最先錄製的影像，直到再次按錄製鍵停止錄影。按錄製鍵停止錄影後，裝置會發“滴滴”2 聲，模式指示綠燈和狀態指示綠燈長亮。

循環錄影檔案設定每 5 分鐘保存一個檔案段

3) 位移偵測錄影

連續短按錄製鍵 2 次即進入移動偵測錄影模式，如果有人或物體在裝置鏡頭前移動，就會觸發裝置開始錄影。開始錄影時裝置會發出“滴”的一聲。此時模式指示綠燈和狀態指示綠燈同步慢閃。若連續 10 秒場景無變化時，裝置發出“滴滴”2 聲，模式指示綠燈和狀態指示綠燈同步快閃，裝置停止錄影進入移動偵測待機模式。

如果有人或物體再次在裝置鏡頭前移動，裝置會再次觸發錄影。

移動偵測錄影模式下，短按錄製鍵即可退出移動偵測模式，進入錄影待機模式

WiFi 無線功能使用 細部設定需使用 iPad/iPhone

使用 WiFi 無線功能前,需在手機或電腦上安裝"VSC(視頻監控中心)"程式,
程式支援 Windows PC, android 手機, iPhone 手機.

電腦端程式下載地址:

PC 電腦端程式 <http://www.taiwan-spy.com/dl/VSCpc.zip> 下載地址:

Android 手機/平板 <http://www.taiwan-spy.com/dl/VSCapp.apk> 下載安裝.

iPhone/iPad <http://itunes.apple.com/us/app/shi-pin-jian-kong-zhong-xin/id682570056?mt=8> 下載安裝.

WiFi 模式下分為本地模式和雲模式.

本地模式主要用裝置安裝,設定, 直連觀看即時影像與控制.

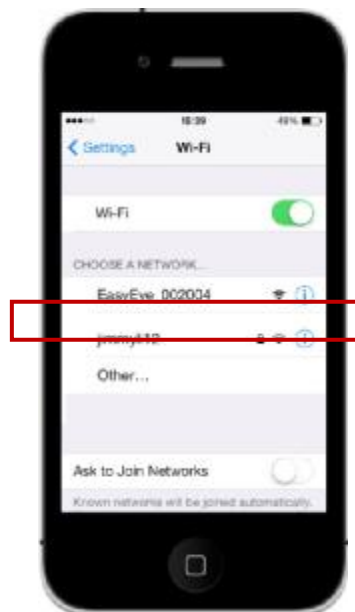
雲模式,裝置會連接到網路伺服器. 可在任何時間任何地方使用手機或電腦遠端連線裝置,實時查看影像, 監測, 實時通話等.

手機連線裝置/手機直連裝置

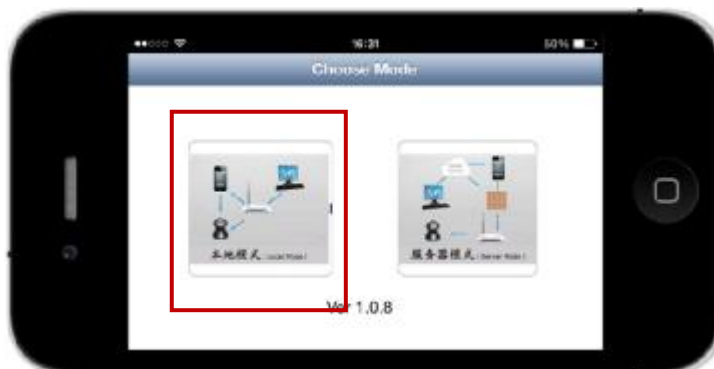
直連主要用於設定裝置和在沒有 WiFi 路由的情況下使用, 如在旅途中,野外等沒有 WiFi 接入點時

第 1 步: 按電源鍵開機, 按 MODE 鍵切換到本地模式,此時白色模式指示燈亮.

第 2 步: 打開您手機 WiFi 設置功能, 並搜索到"EasyEye"接入點,
然後點選連線到此 WiFi 接入點



第 3 步: 打開您手機安裝的 VSC 應用程式, 進入程式主畫面,
選擇本地模式後你會看到一個裝置清單.



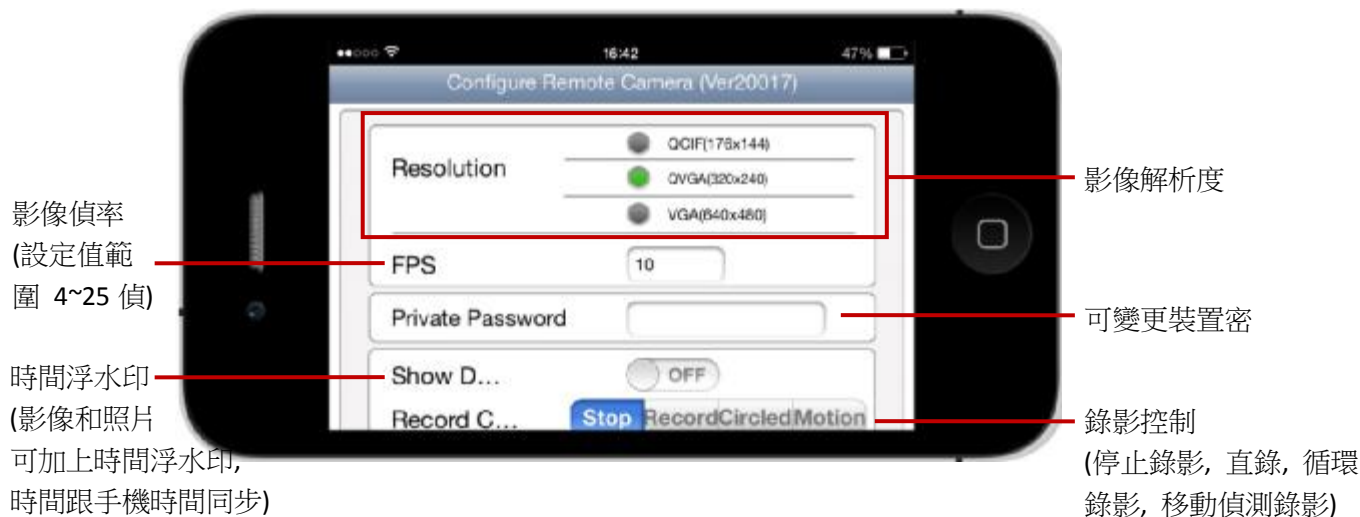
第 4 步：點選清單中的裝置名稱打開裝置資訊畫面。

(如果使用的是 Android 系統手機,點選裝置名字會直接打開實時監控影像)

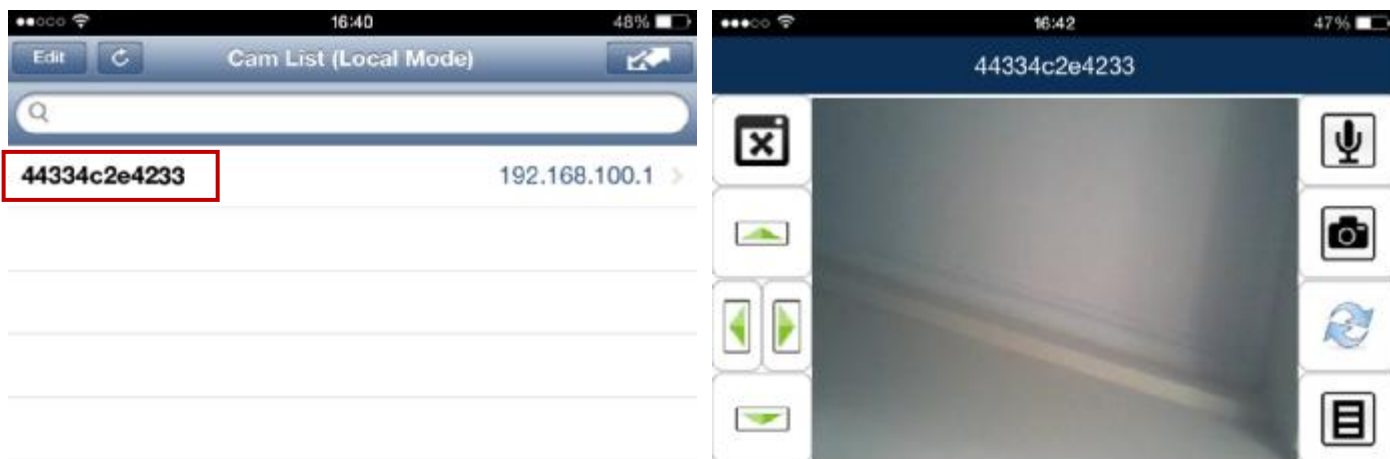


第 5 步：這裡先設定裝置的名稱和密碼(也可保持初始值不變), 然後點選“store Change”,存儲設定.存儲裝置設定後,點選“View(P2P)” 即可看到即時監控畫面. 如下圖





在第 4 步時, 如果使用的是 Android 系統手機點選裝置名字會直接打開即時監控影像



設定裝置連線到雲伺服器

重複上面手機直接裝置時的 第 1 步 到第 4 步, 在裝置資訊畫面, 先設定裝置的名稱和密碼(也可保持初始值不變), 然後點選“store Change”, 存儲設定. 當存儲裝置設定後, 點選 “NetSwitch” 切換網路. 如下圖

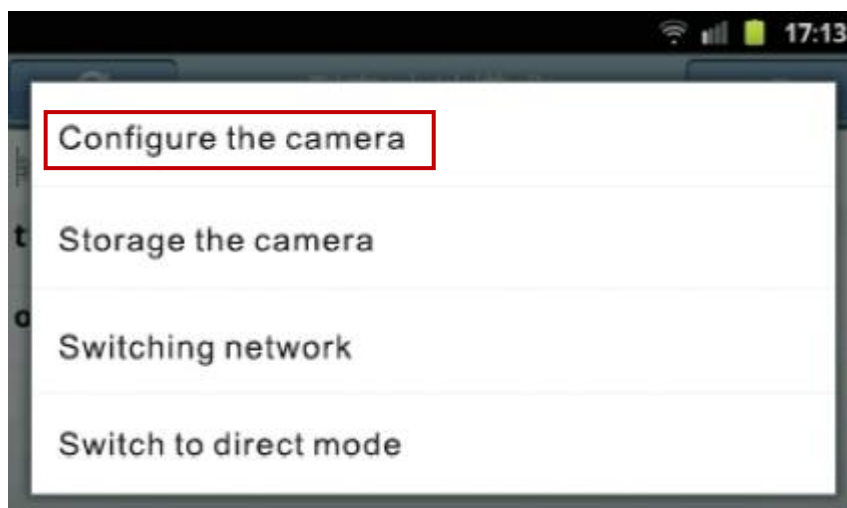




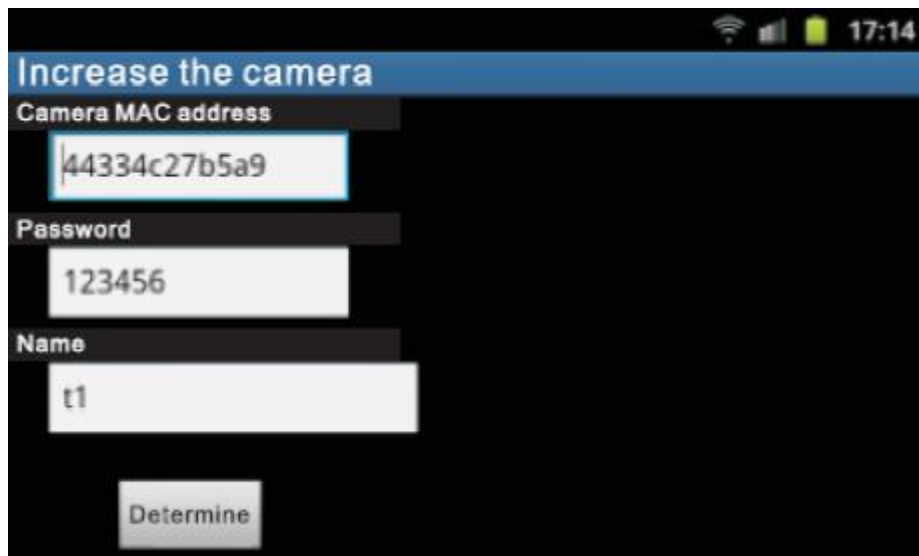
出現 wifi 設定畫面後,輸入您 WiFi 路由器的名稱(SSID), 密碼和選擇路由器加密方式. 然後點選”Connect(連線)”, 然後裝置會自動重啟. 如果您輸入路由器資訊正確, 裝置即可通過此 WiFi 路由連線到網際網路.



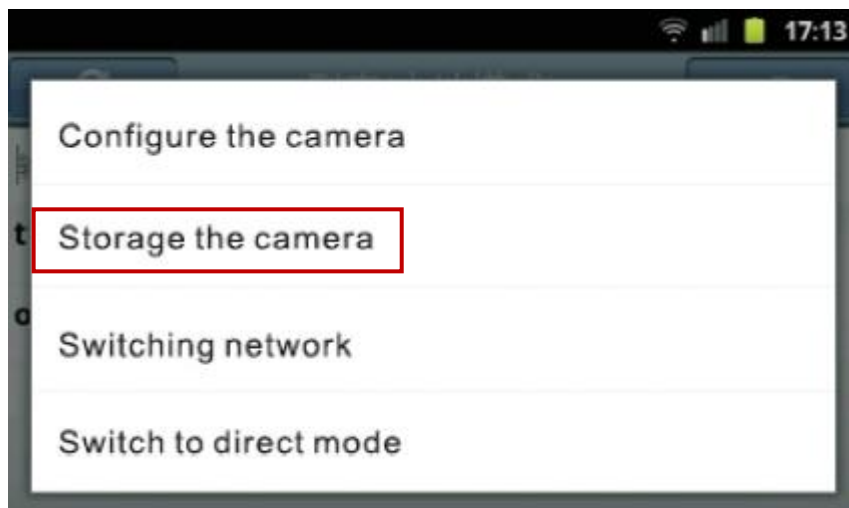
如果您使用的是 Android 手機, 在第 4 步時, 需要按住清單中的裝置名稱彈出裝置配置畫面 點選”Configure the camera(配置鏡頭)” 如下圖



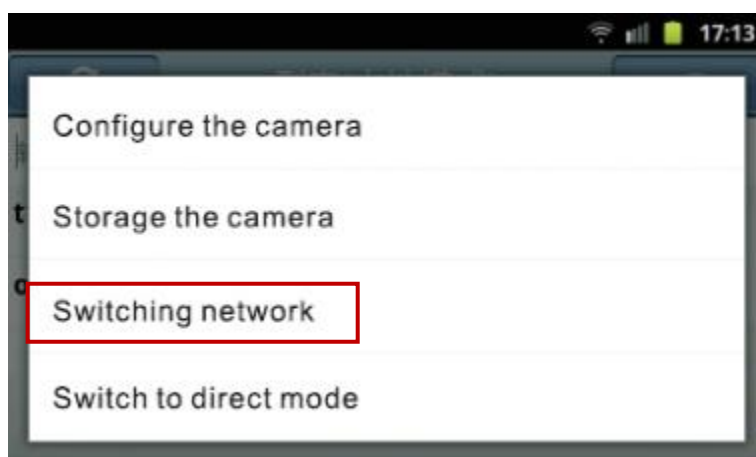
輸入密碼(因裝置初始密碼是 123456, 所以這裡初始會顯示 123456, 如果您已變更過裝置密碼,請在這裡輸入新的密碼, 可以使用數位元元也可使用文字, 輸入完成後,點選 “Determine(確定)”. 如下圖



重複第 4 步, 按住清單中的裝置名稱彈出裝置設定畫面, 點選”Storage the camera(存儲鏡頭)”, 這裡顯示的是先前配置鏡頭輸入的內容, 不用修改, 直接點選 “增加” 即可.



重複第 4 步按住清單中的裝置名稱彈出裝置設定畫面,, 點選”Switching newwork(切換網路)”. 如下圖



選擇您要連線的 WiFi 路由, 輸入路由密碼.連線上路由後,裝置會自動重啟. (如果 WiFi 路由沒有密碼, 裝置會直接完成連線到路由,不會提示您輸入密碼)



注：每台裝置都有一個唯一 ID，初始密碼為 123456。設定時建議修改密碼。如果您變更裝置密碼後忘記密碼，您可以在裝置開機狀態下按住 MODE 鍵 5 秒恢復初始密碼 123456。

手機連線遠端裝置(雲模式/3G/4G)

Android 手機/平板 <http://www.taiwan-spy.com/dl/VSCapp.apk> 下載安裝.

iPhone/iPad <http://itunes.apple.com/us/app/shi-pin-jian-kong-zhong-xin/id682570056?mt=8> 下載安裝.

通過上述步驟, 裝置成功連接到網路雲伺服器後, 您即可使用手機或電腦隨時隨地通過網際網路連線到裝置.
如下圖步驟打開“VSC” 程式, 即可連線雲端裝置即時查看監控



1. 在手機上打開 “VSC” 程式



2. 點選“伺服器模式”



3. 點選 “裝置名稱”



4. 點選 “View”



5. 遠端裝置傳回的即時影像

注意,您遠程操作後, 即使您退出程式. 裝置會按照您的設定繼續工作. 在裝置本機上無法取消遠端控制功能. 要想取消, 可再次打開程式來關閉該功能.

在遠端控制功能中, 您可以切換到其他模式下工作, 只要您再次回到伺服器雲模式,遠端控制開啟的功能將繼續工作.

電腦連線裝置 <http://www.taiwan-spy.com/dl/VSCpc.zip>

連線裝置前需安裝 VSC 應用程式。

電腦直連裝置

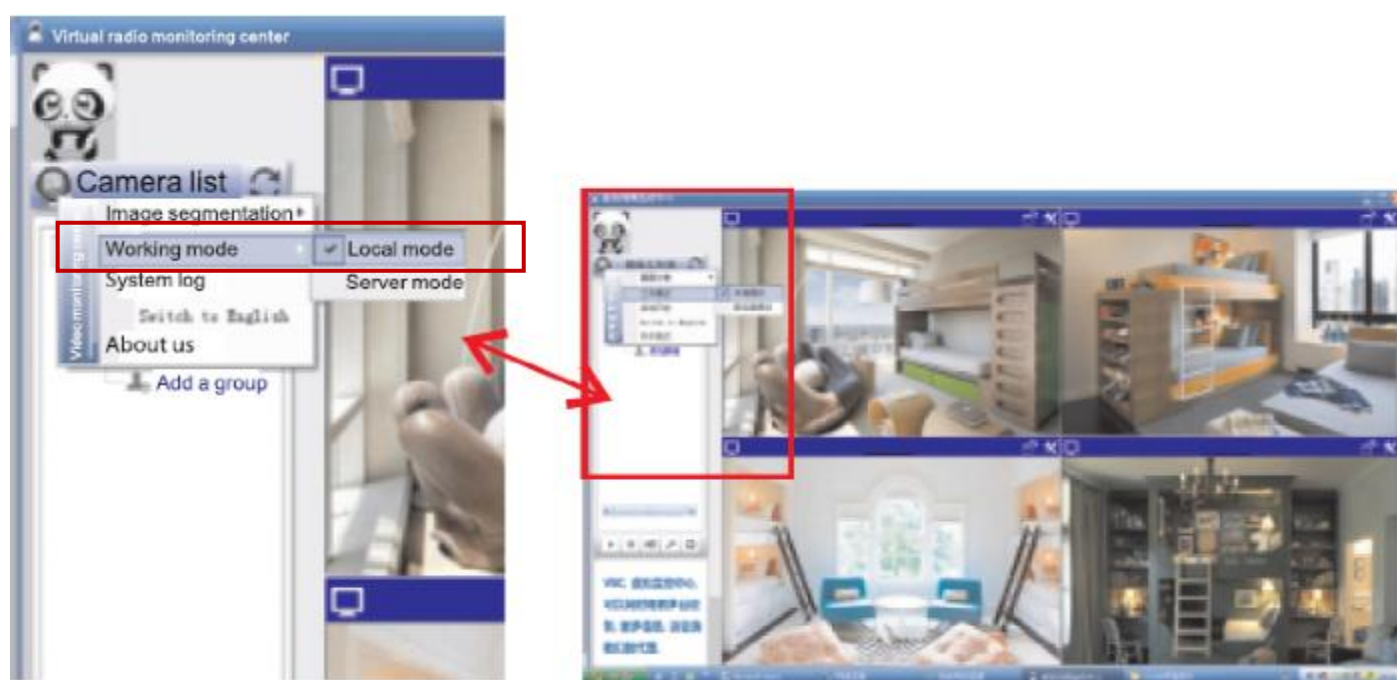
第 1 步：在裝置上按電源鍵開機，按 MODE 鍵切換到本地模式。


第 2 步：打開電腦上的無線網路管理，連線到名稱“EasyEye”的無線網路

第 3 步：打開已安裝的 VSC 應用程式。



第 4 步：點擊  按鈕，選擇“Working Mode(工作模式)”→“Local Mode(本地模式)”




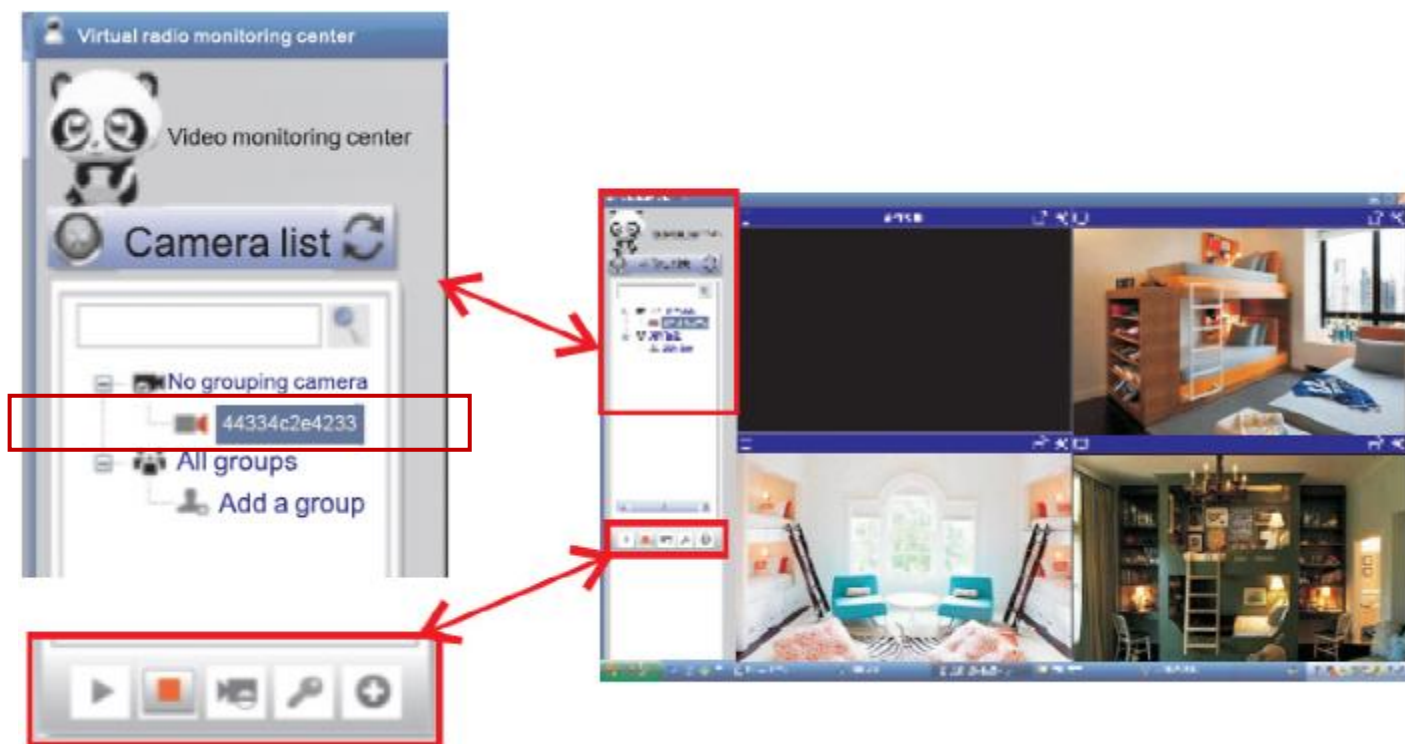
第 5 步：點擊  按鈕後，在“No grouping camera”下會出現連接上的裝置名稱



第 6 步：點選裝置名稱，然後點選  按鈕，就可看到即時影像畫面



第 7 步：關閉畫面時，首先選擇要關閉的裝置名稱，然後點擊  按鈕。

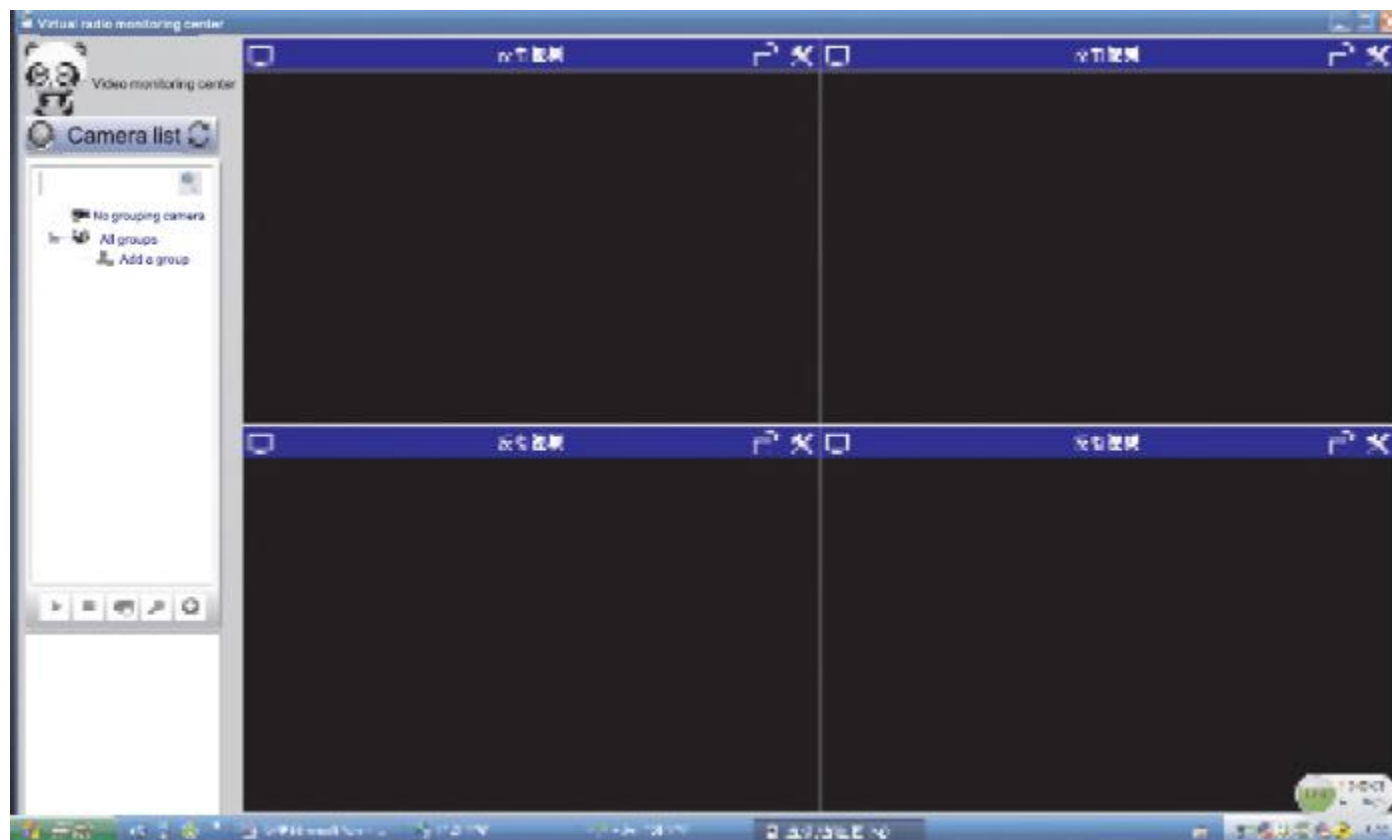



PC 連線運端裝置

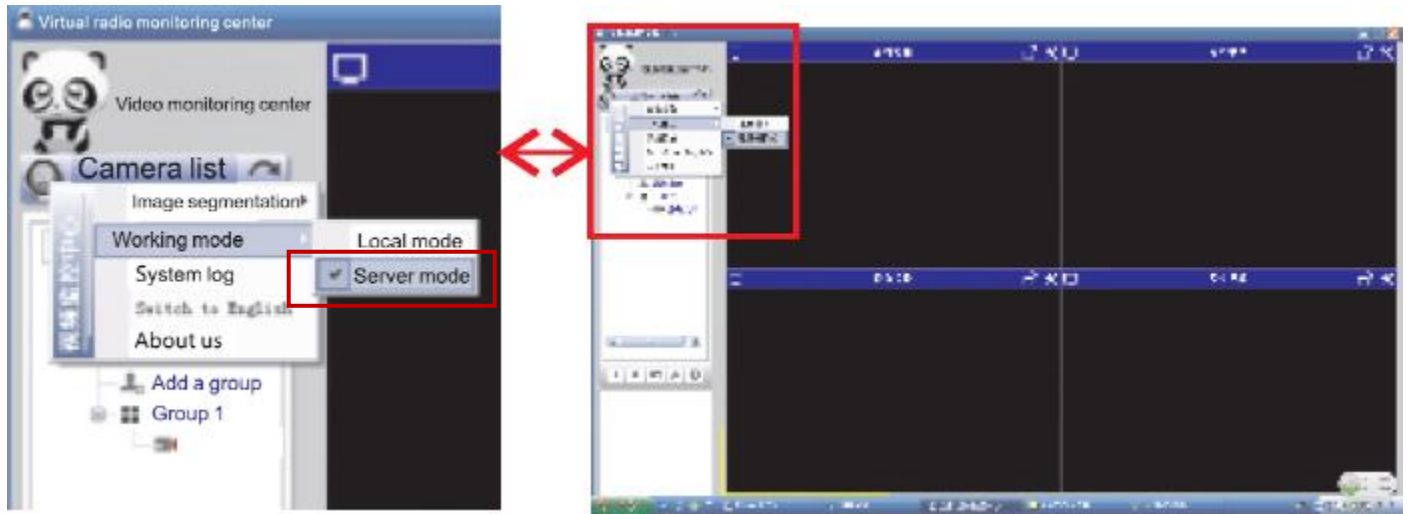
第 1 步：請先用手機設定裝置切換到雲模式，使裝置連線到網路雲伺服器。

第 2 步：設定電腦連線到網際網路

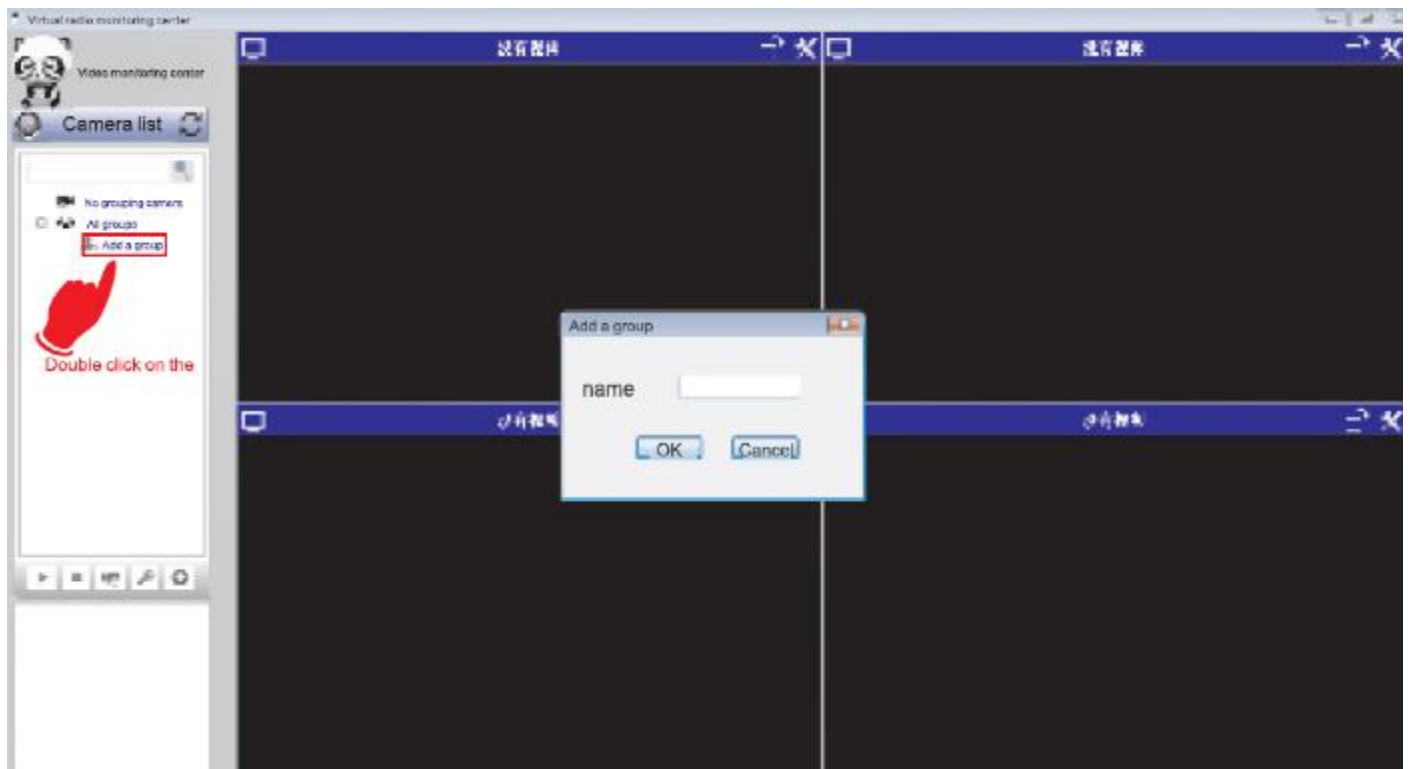
第 3 步：打開電腦上已安裝的 VSC 程式。



第 4 步：點擊  按鈕，選擇“Working Mode(工作模式)”→“Server Mode(伺服器模式)”



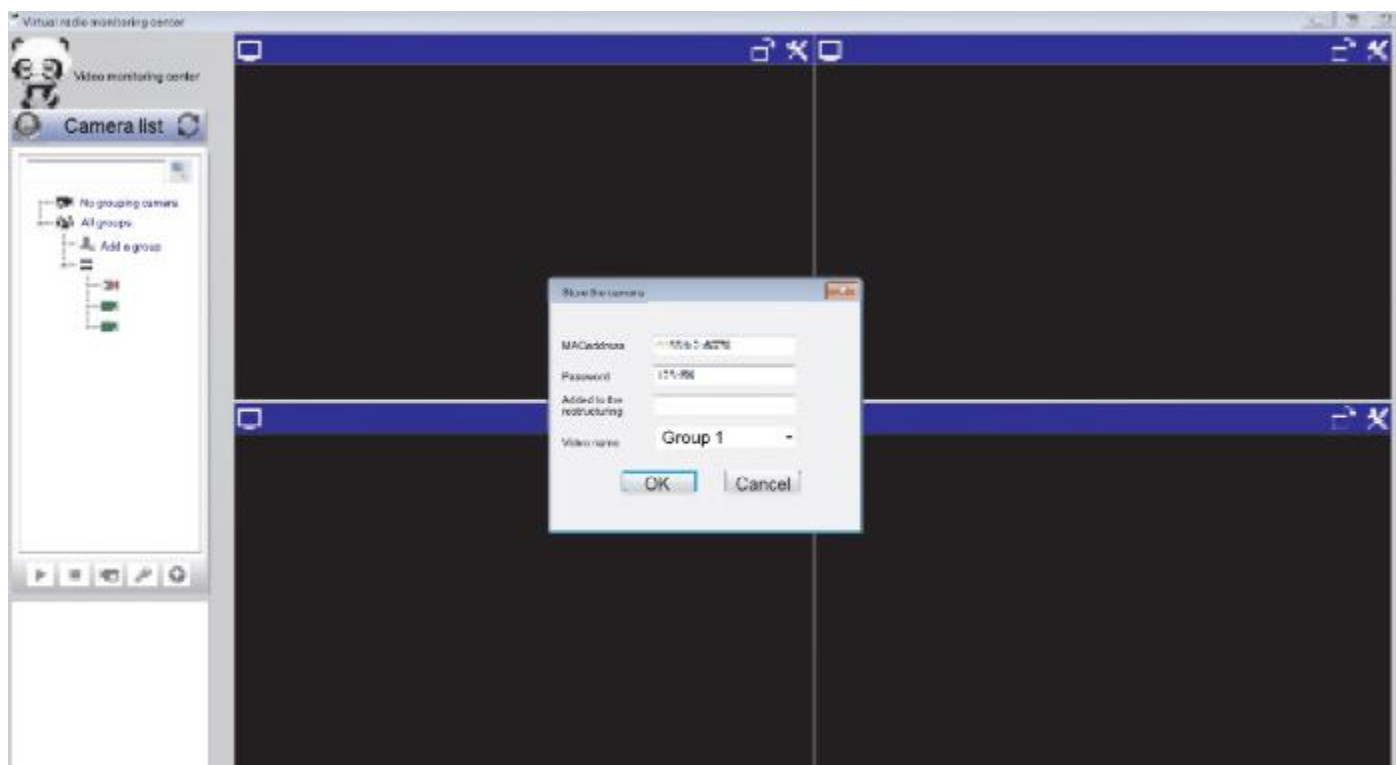
第 5 步：按兩下“Add a group(添加群組)”給添加的群組設定名稱，例如“開發部”。如下圖




第 6 步： 按兩下您剛設定的群組名稱，出現”add to this group(添加到本組)”

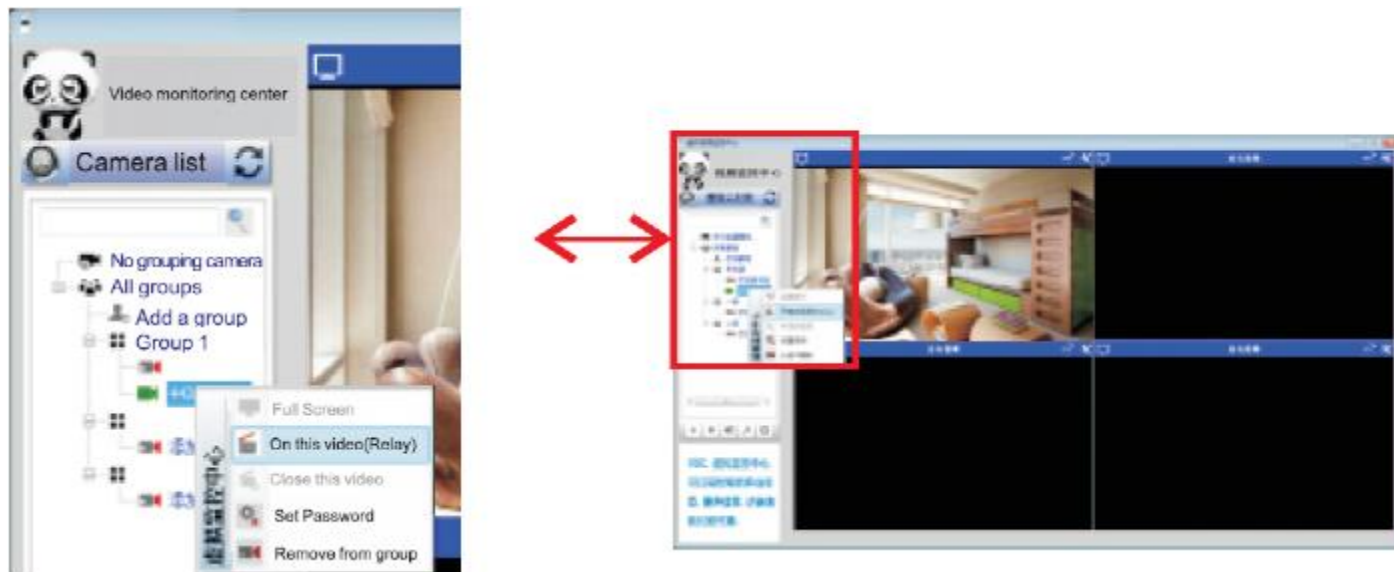


第 7 步： 點擊  按鈕,添加裝置



第 8 步: 選擇裝置名稱, 點擊  按鈕, 給裝置設定密碼

第 9 步: 用滑鼠右擊裝置名稱, 點擊“open this video (開啟此影像)”



第 10 步: 用滑鼠右擊裝置名稱, 點擊“Close This Video(關閉此影像)”,即可關閉即時影像

注: 電腦端 VSC 程式, 最多可同時連 2 台裝置, 並同時即時觀看.

綠廣興業有限公司

台北市南港區忠孝東路六段 388 號

service@taiwan-spy.com.